

Vyřizuje: Jana Toráčová
 Telefon: 371430572
 E-mail: toracova@muhorazdovice.cz

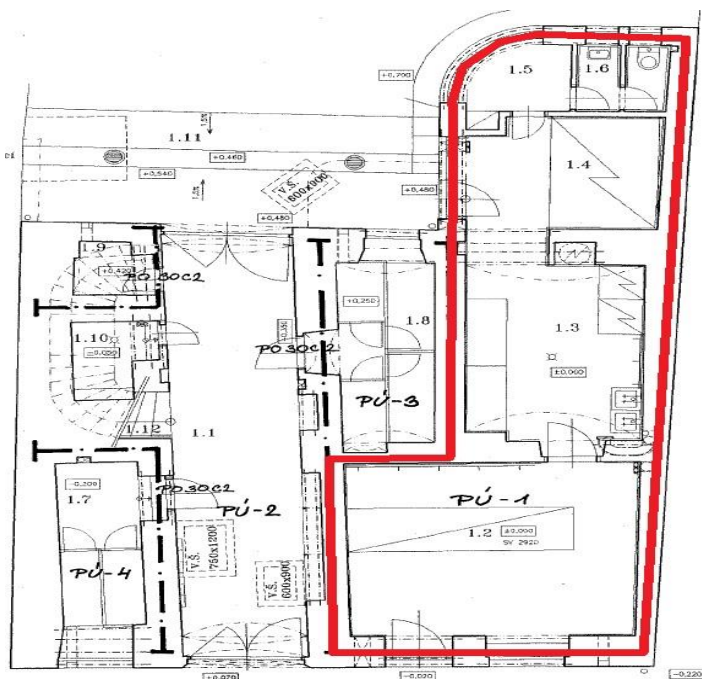
O z n á m e n í

Město Horažďovice zveřejňuje ve smyslu § 39, odst. 1, zákona č.128/2000 Sb., o obcích, ve znění pozdějších předpisů záměr pronajmout nebytové prostory v 1. nadzemním podlaží domu č.p. 40 Havlíčkova ulice, který je součástí pozemku p.č. st. 137 v k.ú. Horažďovice - prodejna masa (prodejna, sklad, chladírna, sociál. zařízení) - celková plocha pronájmu 63,9 m².



PRŮKAZ ENERGETICKÉ NÁROČNOSTI BUDOVY	
Ulice, číslo: Havlíčkova 40	
PSC, místo: 341 01, Horažďovice	
Typ budovy: komerční prostory, bytový dům	
Plocha obálky budovy:	750,17 m ²
Objemový faktor tvaru AVV:	0,38 m ³ /m ²
Celková energeticky vztáhná plocha:	656,60 m ²

ENERGETICKÁ NÁROČNOST BUDOVY	
Celková dodaná energie (Energie na vstupu do budovy)	Neobnovitelná primární energie (Vliv provozu budovy na životní prostředí)
Měrné hodnoty kWh/m ² /rok	
Mimotřábně šetrná A < 44	67
Velmi šetrná B 44 - 55	86
Šetrná C 55 - 65	115
Měkce šetrná D 65 - 85	172
Nešetrná E 85 - 120	230
Velmi nešetrná F 120 - 175	287
Mimotřábně nešetrná G > 175	
Hodnoty pro celou budovu MWh/rok	
105,7	160,0



Zveřejněno:
 Sejmuto:

Ing. Michael Forman v. r.
 starosta města

