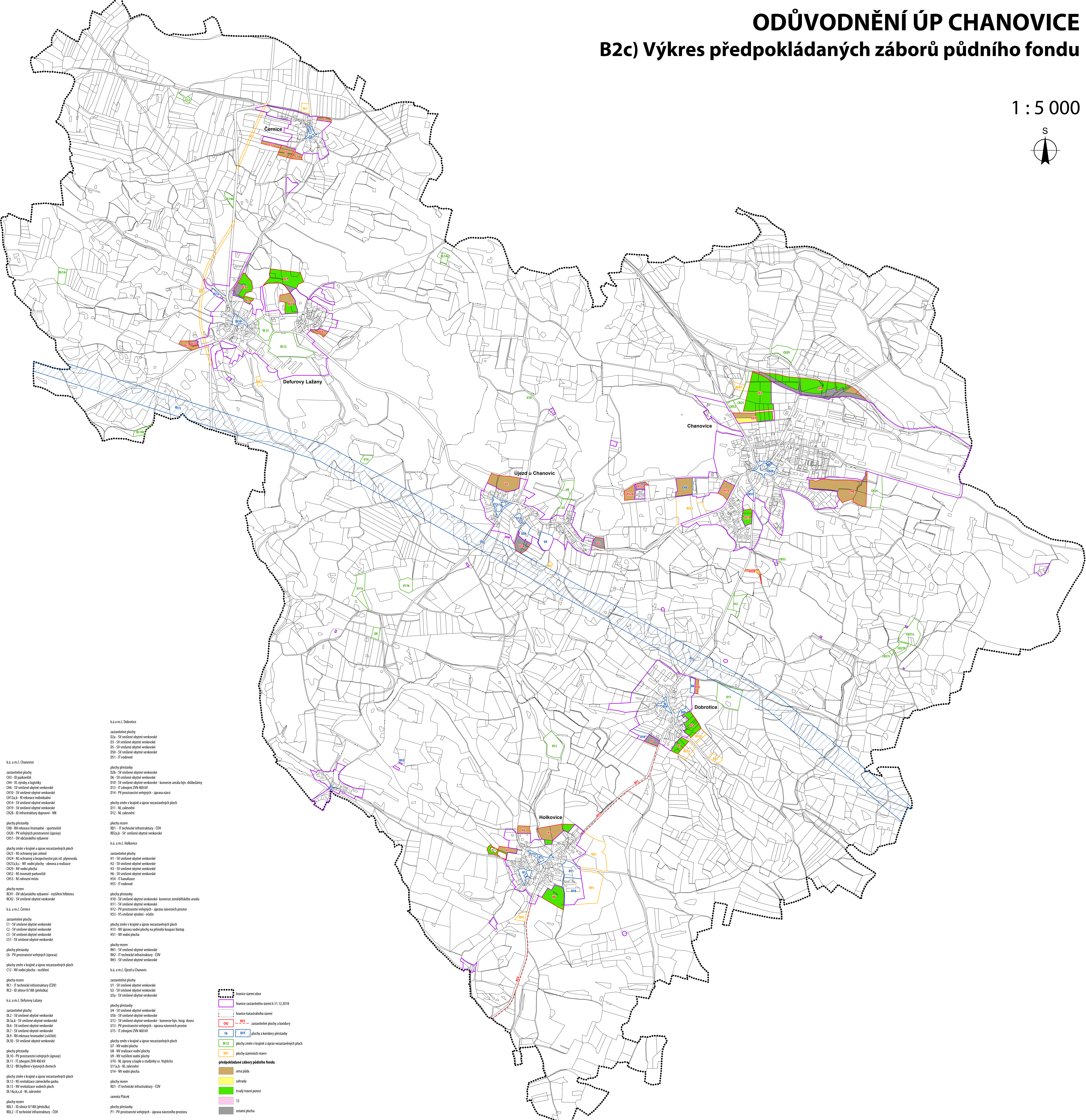
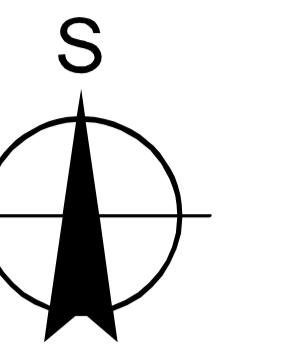


ODŮVODNĚNÍ ÚP CHANOVICE

B2c) Výkres předpokládaných záborů půdního fondu

1 : 5 000



- k.ú. a m.č. Dobrovice
 - zastavitelné plochy
 - D2a - SV smíšené obytné venkovské
 - D3 - SV smíšené obytné venkovské
 - D5 - SV smíšené obytné venkovské
 - D00 - SV smíšené obytné venkovské
 - D51 - IT vodovod
 - plochy přestavby
 - D2b - SV smíšené obytné venkovské
 - D6 - SV smíšené obytné venkovské
 - D10 - SV smíšené obytné venkovské - konverze areálu býv. družstevního
 - D13 - IT zjednocení ZVN 400 kV
 - D14 - PV prostanstvi veřejných - úprava nůry
 - plochy změn v krajině a úprav nezastavěných ploch
 - D11 - NL zalesnění
 - D12 - NL zalesnění
 - plochy rezerv
 - R01 - IT technické infrastruktury - COV
 - R02a,b - SV smíšené obytné venkovské
- k.ú. a m.č. Chanovice
 - zastavitelné plochy
 - D2a - SV smíšené obytné venkovské
 - D6 - SV smíšené obytné venkovské
 - D10 - SV smíšené obytné venkovské - konverze areálu býv. družstevního
 - D13 - IT zjednocení ZVN 400 kV
 - D14 - PV prostanstvi veřejných - úprava nůry
 - plochy přestavby
 - D2b - SV smíšené obytné venkovské
 - D6 - SV smíšené obytné venkovské
 - D10 - SV smíšené obytné venkovské - konverze areálu býv. družstevního
 - D13 - IT zjednocení ZVN 400 kV
 - D14 - PV prostanstvi veřejných - úprava nůry
 - plochy změn v krajině a úprav nezastavěných ploch
 - D11 - NL zalesnění
 - D12 - NL zalesnění
 - plochy rezerv
 - R01 - IT technické infrastruktury - COV
 - R02a,b - SV smíšené obytné venkovské
- k.ú. a m.č. Holkovice
 - zastavitelné plochy
 - H1 - SV smíšené obytné venkovské
 - H2 - SV smíšené obytné venkovské
 - H9 - SV smíšené obytné venkovské
 - H5 - SV smíšené obytné venkovské
 - H54 - IT kanalizace
 - H55 - IT vodovod
 - plochy přestavby
 - H10 - SV smíšené obytné venkovské - konverze zemědělského areálu
 - H11 - SV smíšené obytné venkovské
 - H12 - PV prostanstvi veřejných - úprava nůry
 - H53 - VS smíšené vrbinní - včelín
 - plochy změn v krajině a úprav nezastavěných ploch
 - H13 - NV úprava vodní plochy na přírodní koupací biotop
 - H51 - NV vodní plocha
 - plochy rezerv
 - R01 - SV smíšené obytné venkovské
 - R02 - IT technické infrastruktury - COV
 - R03 - SV smíšené obytné venkovské
- k.ú. a m.č. Černice
 - zastavitelné plochy
 - C1 - SV smíšené obytné venkovské
 - C2 - SV smíšené obytné venkovské
 - C3 - SV smíšené obytné venkovské
 - C51 - SV smíšené obytné venkovské
 - plochy změn v krajině a úprav nezastavěných ploch
 - C12 - NV vodní plocha - rozšíření
 - plochy rezerv
 - R01 - IT technické infrastruktury (COV)
 - R02 - ID silnice II/188 (přeložka)
- k.ú. a m.č. Defurovy Lázně
 - zastavitelné plochy
 - DL2 - SV smíšené obytné venkovské
 - DL3a,b - SV smíšené obytné venkovské
 - DL6 - SV smíšené obytné venkovské
 - DL9 - SV smíšené obytné venkovské
 - DL9 - RH rekreační hradně (ovčáček)
 - DL50 - SV smíšené obytné venkovské
 - plochy přestavby
 - DL10 - PV prostanstvi veřejných (úprava)
 - DL11 - IT zjednocení ZVN 400 kV
 - DL12 - RH rekreační hradně (ovčáček)
 - plochy změn v krajině a úprav nezastavěných ploch
 - DL13 - NV revitalizace zeleného pásu
 - DL14a,b,c,d - NL zalesnění
 - plochy rezerv
 - R01 - IT technické infrastruktury - COV
 - R02 - IT technické infrastruktury - COV

- trhnicí území obce
- trhnicí zastavěného území k 31.12.2018
- trhnicí katastrálního území
- zastavěné plochy a koridory
- plochy a koridory přestavby
- plochy změn v krajině a úprav nezastavěných ploch
- NV vodní plocha
- NV realizace vodní plochy
- NV rozšíření vodní plochy
- NV úprava vodní plochy na přírodní koupací biotop
- NV kapte a studánky sv. Vojtěcha
- NV zalesnění
- NV zalesnění
- NV vodní plocha
- orná půda
- zahrad
- trvalý travní porost
- 13
- ostatní plocha