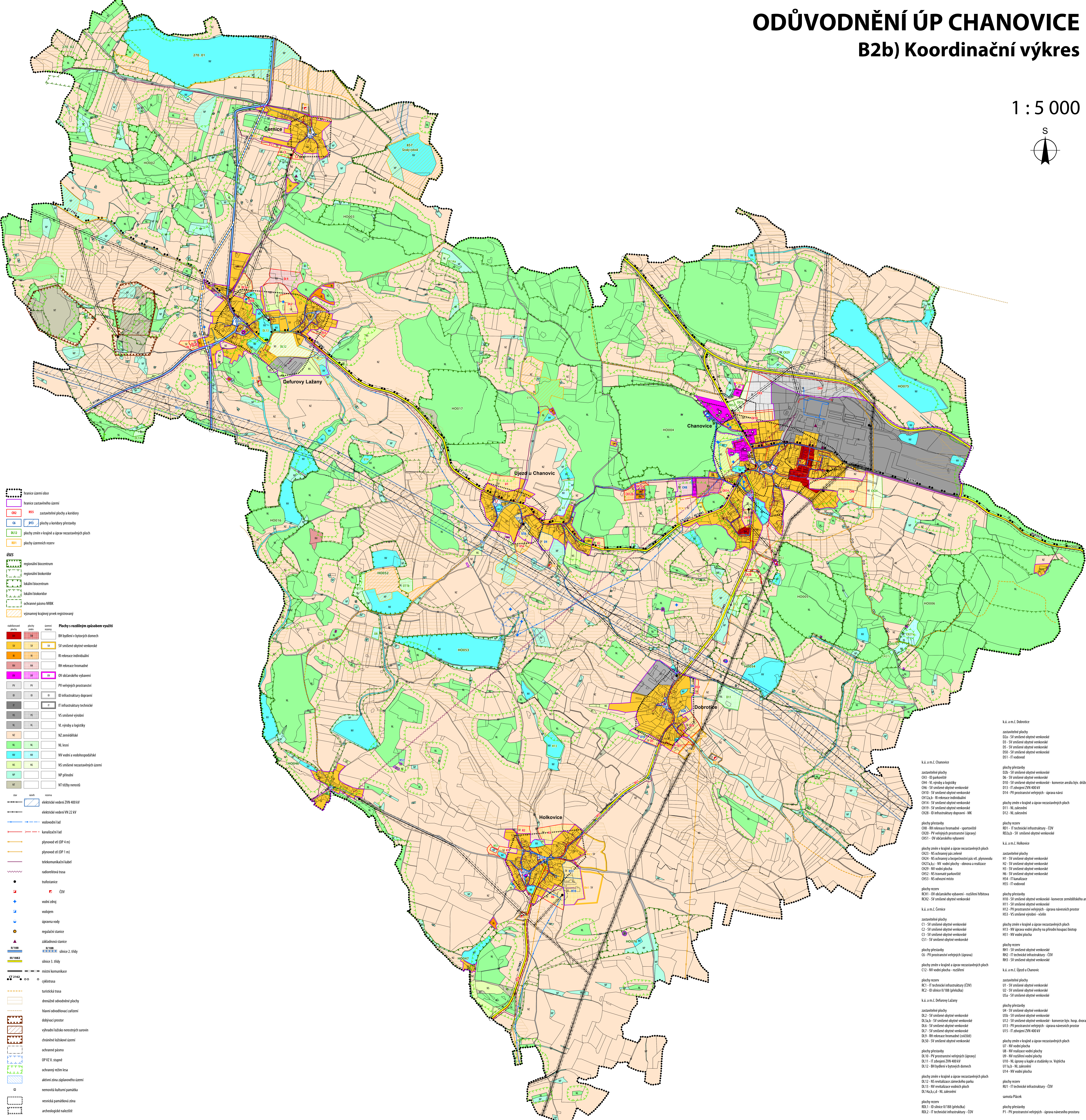
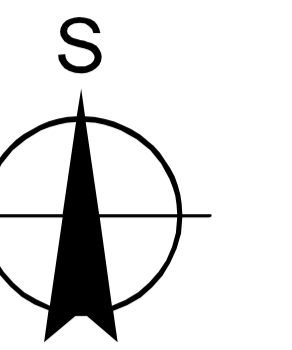


# ODŮVODNĚNÍ ÚP CHANOVICE

## B2b) Koordinační výkres

1 : 5 000



- hranice území obce
- hranice zastavěného území
- OK2, H55 zastavěné plochy a koridory
- G6, P13 plochy a koridory přístavby
- DL12 plochy změn v krajině a úprav nezastavěných ploch
- RD1 plochy územních rezerv

- úSES
- regionální biocentrum
- regionální biokoridor
- lokální biocentrum
- lokální biokoridor
- ochranné pásmo NRBK
- významný krajinný prvek registrovaný

- Plochy s rozdílným způsobem využití**
- | stávající plochy | plánované plochy | nové plochy | záměr                          |
|------------------|------------------|-------------|--------------------------------|
| BR               | BR               | BR          | B1 bytí v bytových domech      |
| SV               | SV               | SV          | SV smíšené obytné venkovské    |
| RI               | RI               | RI          | RI rekreace individuální       |
| RI               | RI               | RI          | RI rekreace hromadné           |
| OV               | OV               | OV          | OV občanského vybavení         |
| PV               | PV               | PV          | PV veřejných prostranství      |
| ID               | ID               | ID          | ID infrastruktury dopravní     |
| IT               | IT               | IT          | IT infrastruktury technické    |
| VS               | VS               | VS          | VS smíšené výrobní             |
| VL               | VL               | VL          | VL výroby a logistiky          |
| NZ               | NZ               | NZ          | NZ zemědělské                  |
| NL               | NL               | NL          | NL lesní                       |
| NV               | NV               | NV          | NV vodní a vodohospodářské     |
| NS               | NS               | NS          | NS smíšené nezastavěných území |
| NP               | NP               | NP          | NP přírodní                    |
| NI               | NI               | NI          | NI těžby nerostů               |

- elektrické vedení VN 400 kV
- elektrické vedení VN 22 kV
- vodovodní řád
- kanalizační řád
- plynovod vřl (OP 4 m)
- plynovod vřl (OP 1 m)
- telekomunikační kabel
- radiového pásma
| trafostanice | OV |
| vodní zdroj | + |
| vodojem | + |
| úpravná voda | + |
| regulační stanice | + |
| základová stanice | + |
| silnice 1. třídy | — |
| silnice 2. třídy | — |
| silnice 3. třídy | — |
| místní komunikace | — |
| okružní křižovatka | ○ |

- turistická trasa
- drainážní odvodňovací plochy
- namířené odvodňovací zařízení
- dobývací prostor
- výhlední lučisko nenostných svarů
- chráněné ložiskové území
- ochranné pásmo
- OP VZ II. stupně
- ochranný režim lesa
- aktivní zóna záplavového území
- nemovitá kulturní památka
- vesnická památková zóna
- archeologické naleziště

- K.ú. a.m.ú. Dobručice
- zastavěné plochy
- D2a - SV smíšené obytné venkovské
- D3 - SV smíšené obytné venkovské
- D5 - SV smíšené obytné venkovské
- D9a - SV smíšené obytné venkovské
- D51 - IT vodovod
- K.ú. a.m.ú. Chanovice
- plachy přístavby
- O13 - ID parkoviště
- O4 - VL výroby a logistiky
- O16 - SV smíšené obytné venkovské
- O10 - SV smíšené obytné venkovské
- O12a,b - RI rekreace individuální
- O14 - SV smíšené obytné venkovské
- O19 - SV smíšené obytné venkovské
- O18 - ID infrastruktury dopravní - MK
- plachy přístavby
- O18 - RI rekreace hromadné - sportoviště
- O20 - PV veřejných prostranství (úpravy)
- O51 - OV občanského vybavení
- K.ú. a.m.ú. Holkovice
- plachy změn v krajině a úprav nezastavěných ploch
- O12 - NS ochranné pásmo zeleně
- O24 - NS ochranné a bezpečnostní pás vřl. plynovodu
- O27a,b - NV vodní plochy - obnova a realizace
- O29 - NV vodní plocha
- O52 - NS travnaté parkoviště
- O53 - NS odvrtní místo
- plachy rezerv
- RD1 - OV občanského vybavení - rozšíření hřiště
- RD2 - SV smíšené obytné venkovské
- K.ú. a.m.ú. Černice
- zastavěné plochy
- C1 - SV smíšené obytné venkovské
- C2 - SV smíšené obytné venkovské
- C3 - SV smíšené obytné venkovské
- C51 - SV smíšené obytné venkovské
- plachy rezerv
- RD1 - SV smíšené obytné venkovské
- RD2 - IT technické infrastruktury - ČOV
- RD3 - SV smíšené obytné venkovské
- K.ú. a.m.ú. Újezd u Chanovic
- plachy změn v krajině a úprav nezastavěných ploch
- C12 - NV vodní plocha - rozšíření
- plachy rezerv
- RD1 - IT technické infrastruktury (ČOV)
- RD2 - ID silnice II/188 (přeložka)
- RD3 - SV smíšené obytné venkovské
- K.ú. a.m.ú. Defurovy Lázně
- zastavěné plochy
- DL2 - SV smíšené obytné venkovské
- DL3a,b - SV smíšené obytné venkovské
- DL6 - SV smíšené obytné venkovské
- DL7 - SV smíšené obytné venkovské
- DL9 - RI rekreace hromadné (ovčácké)
- DL50 - SV smíšené obytné venkovské
- plachy přístavby
- DL10 - PV prostranství veřejných (úpravy)
- DL11 - IT zábrany VN 400 kV
- DL12 - RI bytí v bytových domech
- plachy změn v krajině a úprav nezastavěných ploch
- DL12 - NS revitalizace zámekového parku
- DL13 - NV revitalizace vodních ploch
- DL14a,b,c,d - NI zalesnění
- plachy rezerv
- RD1,1 - ID silnice II/188 (přeložka)
- RD2 - IT technické infrastruktury - ČOV
- plachy přístavby
- RD1 - IT technické infrastruktury - ČOV
- RD1 - PV prostranství veřejných - úprava návěšního prostoru