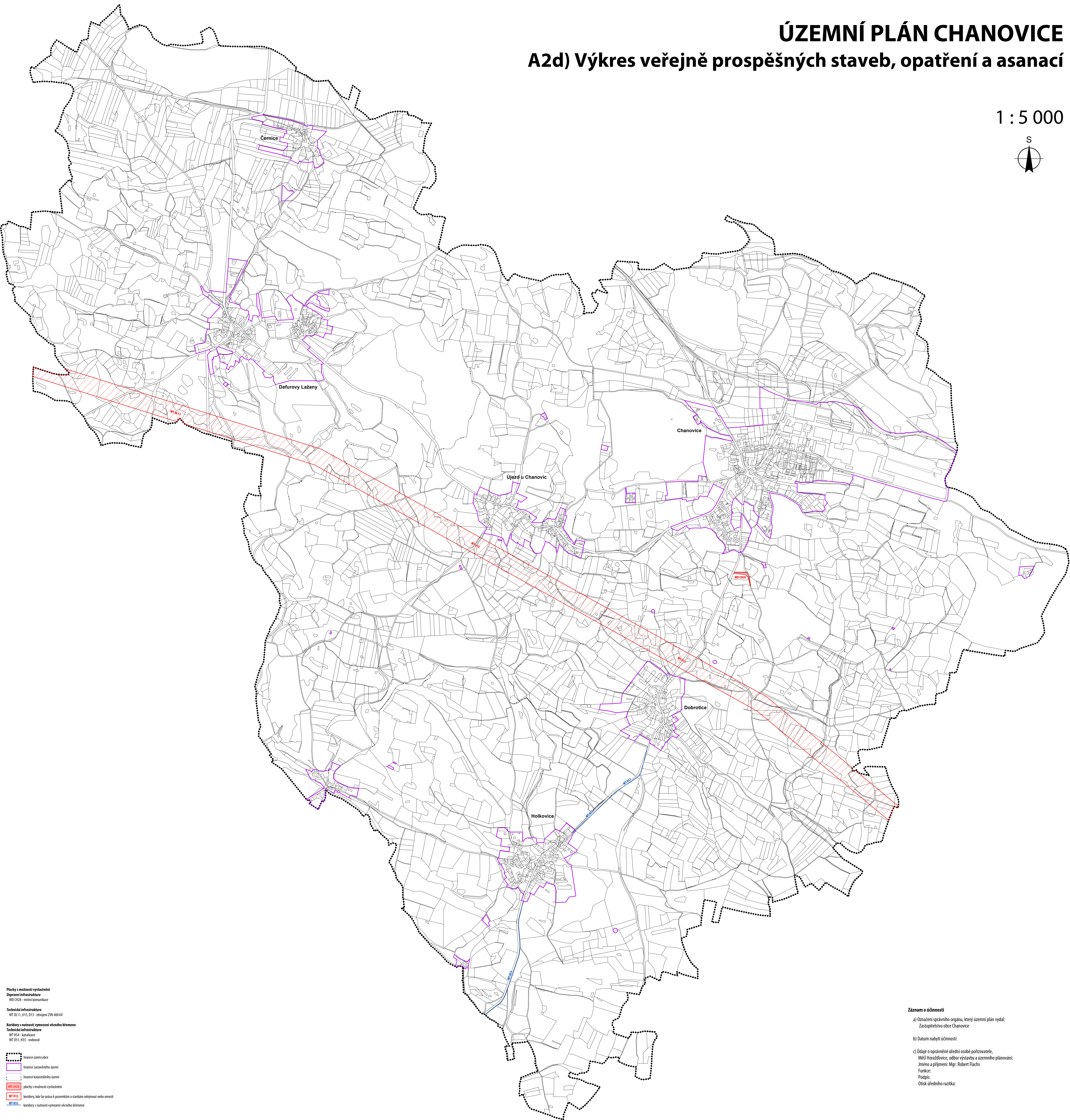
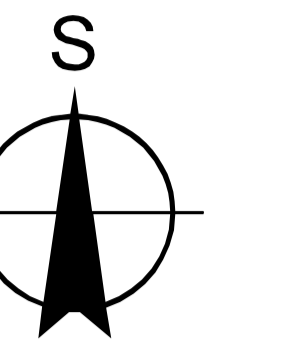


ÚZEMNÍ PLÁN CHANOVICE

A2d) Výkres veřejně prospěšných staveb, opatření a asanací

1 : 5 000



Plochy s možností vykástení
Dopravní infrastruktura
WD 028 - míření komunikace

Technická infrastruktura
WT 011, 015, 013 - zvláště 20kV-400 kV

Koridory s nutností vymezení věcného břemene
Technická infrastruktura
WT 014 - kanalizace
WT 021, 025 - vodovod

hranice území obce
hranice zastavěného území
hranice katastrálního území

WP 011 plochy s možností vykástení
WT 011 koridory, kde lze práva k pozemkům a stavbám odejmout nebo omezit
WT 012 koridory s nutností vymezení věcného břemene

Záznam o účinnosti

a) Označení správního orgánu, který územní plán vydal:
Zastupitelstvo obce Chanovice

b) Datum nabytí účinnosti:

c) Údaje o oprávněné úřední osobě pořizovatele,
MěÚ Horažďovice, odbor výstavby a územního plánování:
Jméno a příjmení: Mgr. Robert Flachs
Funkce:
Podpis:
Otisk úředního razítka: