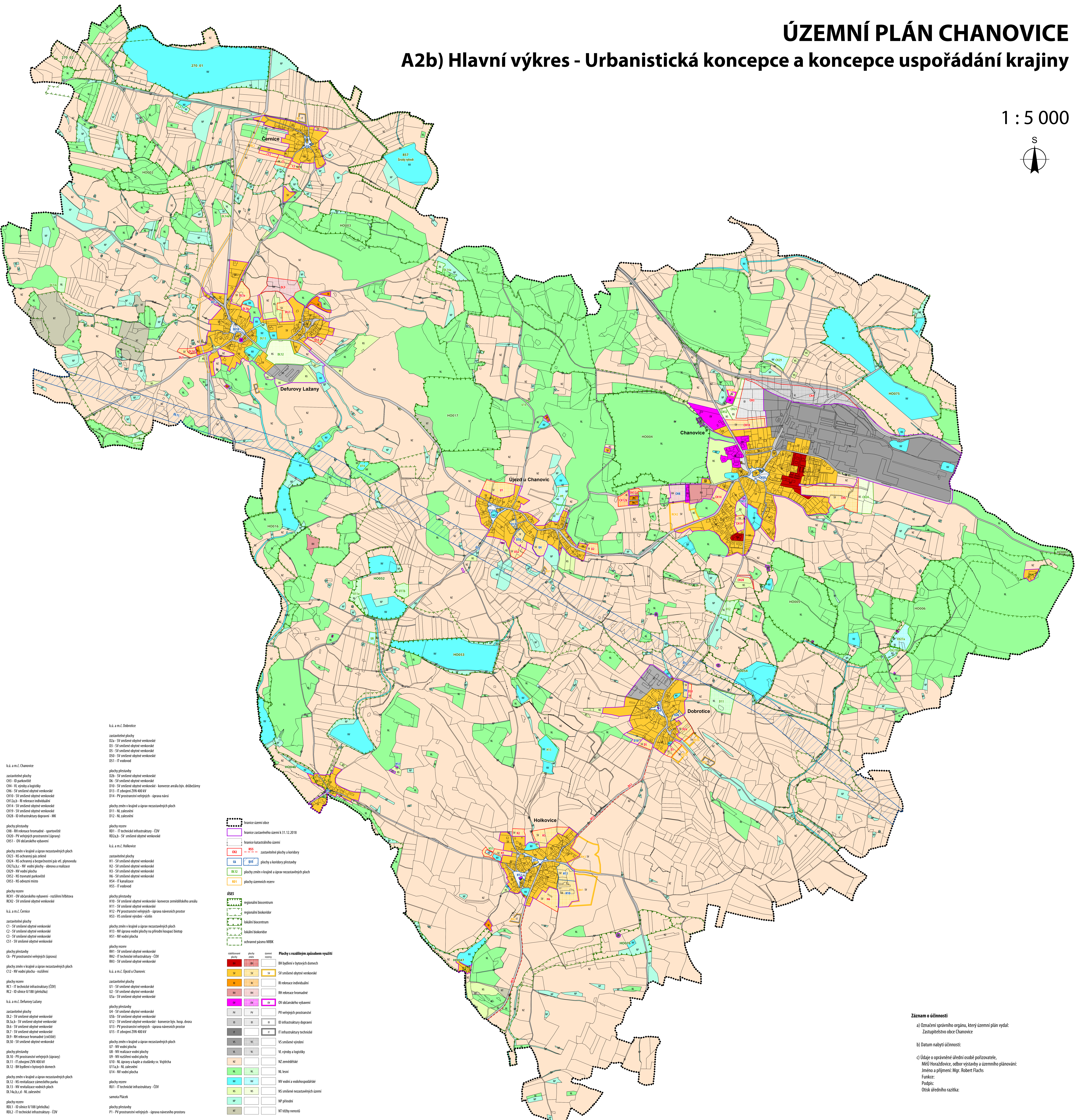
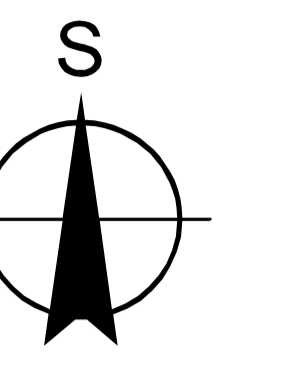


ÚZEMNÍ PLÁN CHANOVICE

A2b) Hlavní výkres - Urbanistická koncepce a koncepce uspořádání krajiny

1 : 5 000



- k.ú. a m.č. Dobruvice
- zastavitelné plochy
- D2a - SV smíšené obytné venkovské
- D3 - SV smíšené obytné venkovské
- D5 - SV smíšené obytné venkovské
- D02 - SV smíšené obytné venkovské
- D51 - IT vodovod
- plochy přestavby
- D2b - SV smíšené obytné venkovské
- D6 - SV smíšené obytné venkovské
- D10 - SV smíšené obytné venkovské - konverze areálu býv. družstevního
- D13 - IT zjednocení ZVN 400 kV
- D14 - PV prostanství veřejných - úprava návrší
- plochy změn v krajině a úprava nezasazvaných ploch
- D11 - NL zalesnění
- D12 - NL zalesnění
- k.ú. a m.č. Chanovice
- zastavitelné plochy
- D3 - ID parkoviště
- D6 - VL výroby a logistiky
- D10 - SV smíšené obytné venkovské
- D13 - IT zjednocení ZVN 400 kV
- D14 - PV prostanství veřejných - úprava návrší
- D17a,b - BI rekreační individuální
- D14 - SV smíšené obytné venkovské
- D19 - SV smíšené obytné venkovské
- D18 - ID infrastruktury dopravní - MK
- plochy přestavby
- D18 - BI rekreační hromadné - sportovní
- D10 - PV veřejných prostanství (úprava)
- D51 - OV občanského vybavení
- plochy změn v krajině a úprava nezasazvaných ploch
- D23 - NS ochranný pás zeleně
- D24 - NS ochranný a bezpečnostní pás vřt. plynovodu
- D27a,b,c - NV vodní plochy - obnova a realizace
- D29 - NV vodní plocha
- D32 - NS tovarné parkoviště
- D33 - NS odvozní místo
- plochy rezerv
- R01 - OV občanského vybavení - rozšíření hřbitova
- R02 - SV smíšené obytné venkovské
- k.ú. a m.č. Černice
- zastavitelné plochy
- C1 - SV smíšené obytné venkovské
- C2 - SV smíšené obytné venkovské
- C3 - SV smíšené obytné venkovské
- C51 - SV smíšené obytné venkovské
- plochy rezerv
- G - PV prostanství veřejných (úprava)
- plochy změn v krajině a úprava nezasazvaných ploch
- C12 - NV vodní plocha - rozšíření
- plochy rezerv
- RC1 - IT technické infrastruktury (COV)
- RC2 - ID silnice II/188 (přeložka)
- U5a - SV smíšené obytné venkovské
- k.ú. a m.č. Defurovy Lažany
- zastavitelné plochy
- DL2 - SV smíšené obytné venkovské
- DL3a,b - SV smíšené obytné venkovské
- DL6 - SV smíšené obytné venkovské
- DL2 - SV smíšené obytné venkovské
- DL9 - BI rekreační hromadné (ovčáček)
- DL50 - SV smíšené obytné venkovské
- plochy přestavby
- DL10 - PV prostanství veřejných (úprava)
- DL11 - IT zjednocení ZVN 400 kV
- DL12 - BI bydlení v bytových domech
- plochy změn v krajině a úprava nezasazvaných ploch
- DL13 - NV revitalizace zeleného pásu
- DL14a,b,c,d - NL zalesnění
- plochy rezerv
- RD11 - ID silnice II/188 (přeložka)
- RD12 - IT technické infrastruktury - COV
- zastavitelné plochy
- H1 - SV smíšené obytné venkovské
- H2 - SV smíšené obytné venkovské
- H3 - SV smíšené obytné venkovské
- H5 - SV smíšené obytné venkovské
- H54 - IT kanalizace
- H55 - IT vodovod
- plochy přestavby
- H10 - SV smíšené obytné venkovské - konverze zemědělského areálu
- H11 - SV smíšené obytné venkovské
- H12 - PV prostanství veřejných - úprava návěsných prostor
- H53 - VS smíšené výrobní - včolín
- plochy změn v krajině a úprava nezasazvaných ploch
- H13 - NV úprava vodní plochy na přírodní koupací biotop
- H51 - NV vodní plocha
- k.ú. a m.č. Újezd u Chanovic
- zastavitelné plochy
- U1 - SV smíšené obytné venkovské
- U2 - SV smíšené obytné venkovské
- U5a - SV smíšené obytné venkovské
- plochy přestavby
- U4 - SV smíšené obytné venkovské
- U5b - SV smíšené obytné venkovské
- U12 - SV smíšené obytné venkovské - konverze býv. hosp. dvora
- U13 - PV prostanství veřejných - úprava návěsných prostor
- U15 - IT zjednocení ZVN 400 kV
- plochy změn v krajině a úprava nezasazvaných ploch
- U7 - NV vodní plocha
- U8 - NV realizace vodní plochy
- U9 - NV rozšíření vodní plochy
- U10 - NL úprava a kápe a studánky sv. Vojtěcha
- U11a,b - NL zalesnění
- U14 - NV vodní plocha
- plochy rezerv
- RU1 - IT technické infrastruktury - COV
- samota Pásek
- plochy přestavby
- P1 - PV prostanství veřejných - úprava návěsného prostoru

obrázky	plachy	územní	Plachy s rozdílným způsobem využití
[Symbol]	[Symbol]	[Symbol]	B1 Bydlení v bytových domech
[Symbol]	[Symbol]	[Symbol]	SV smíšené obytné venkovské
[Symbol]	[Symbol]	[Symbol]	RI rekreační individuální
[Symbol]	[Symbol]	[Symbol]	RH rekreační hromadné
[Symbol]	[Symbol]	[Symbol]	OV občanského vybavení
[Symbol]	[Symbol]	[Symbol]	PV veřejných prostanství
[Symbol]	[Symbol]	[Symbol]	ID infrastruktury dopravní
[Symbol]	[Symbol]	[Symbol]	IT infrastruktury technické
[Symbol]	[Symbol]	[Symbol]	VS smíšené výrobní
[Symbol]	[Symbol]	[Symbol]	VL výroby a logistiky
[Symbol]	[Symbol]	[Symbol]	NZ zemědělské
[Symbol]	[Symbol]	[Symbol]	NL lesní
[Symbol]	[Symbol]	[Symbol]	NV vodní a vodohospodářské
[Symbol]	[Symbol]	[Symbol]	NS nezasazvaných území
[Symbol]	[Symbol]	[Symbol]	NP přírodní
[Symbol]	[Symbol]	[Symbol]	NT těžby nerostů

Záznam o účinnosti

a) Označení správního orgánu, který územní plán vydal:
Zastupitelstvo obce Chanovice

b) Datum nabytí účinnosti:

c) Údaje o oprávněné úřední osobě pořizovatele,
MěÚ Horázkovice, odbor výstavby a územního plánování:
Jméno a příjmení: Mgr. Robert Flachs
Funkce:
Podpis:
Otsk úředního razítka: